

## 2301E

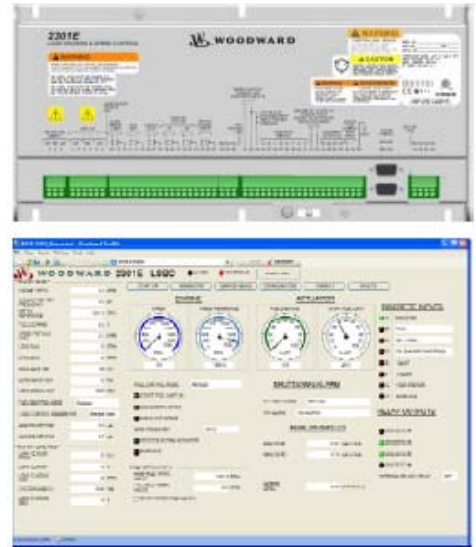
### 数符合分配和速度控制

#### 应用

伍德沃德 2301E 提供发柴油或燃气发电机的符合分配和速度控制。

2301E 硬件中集成了非常灵活的配置软件，可选择连接外部计算机（PC）来完成设置。通过软件可以设置适当的发动机转速范围、轮齿，并设置正向或反向的运转。

2301E 可通过 Modbus RTU 协议进行信号传输，通过 RS-422 规约做为 Modbus 从属设备。



#### 2301E 有四项操作模式：

- **速度控制**

具有灵活的多动态调节参数。可通过模拟输入，进行 4-20mA 远程速度给定。

- **恒速负载分配**

与大多数现有负载分配速度控制系统兼容。具有软件加载、卸载功能。

- **基载有差调节**

用上升、下降的开关量输入调整负载控制，无电位计调节输入。

- **基载恒速调节**

提供固定负载控制以抵制总线影响。负载给定值由上升、下降的开关量输入或 4-20mA 远程输入。

#### 描述

与 2301A、2301D 负荷分配和速度控制相同，伍德沃德 2301E 也由微型处理器控制。

控制器基于金属壳内来应对一般和有害环境中的应用，其中包含一块印刷电路板。

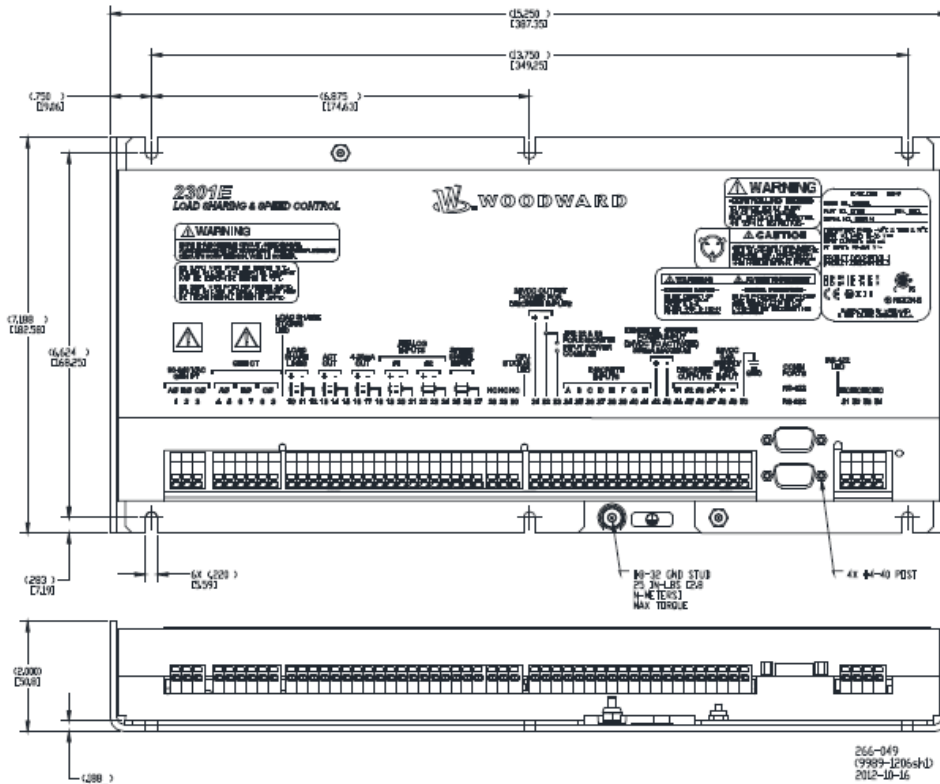
通过使用安装了“控制助手”软件或伍德沃德服务工具包的计算机来对 2301E 进行配置。配置软件可以从伍德沃德网站下载（[www.woodward.com](http://www.woodward.com)）。计算机通过 9 针接口（RS-232 接口）连接 2301E。Modbus 控制可以通过第二个串口（RS-422）进行操作。

控制器工作电源电压为 24Vdc。

#### 2301E 包含：

- 1 个负荷控制回路
- 1 个执行器驱动，4-20mA，0-20mA，0-20mA 或 PWM
- 1 个速度信号输入（MPU）
- 1 个可配置模拟量输出
- 2 个可配置模拟量输入
- 8 个开关量输入
- 4 个继电器输出

2301E 的工作温度范围为-40 到 70°C（-40 到 158°F）。



**2301E Digital Control (ordinary locations version shown) (Do not use for construction)**  
 (Weight = 1.75 kg / 3.86 lb)

2301E 数字控制 (一般版本) (重量=1.75KG/3.86 lb)